

İŞL 546 – KURUMSAL KAYNAK PLANLAMA SAP YÜKLEME TALİMATLARI

1. **SAPMSG, saplogon, saproute** dosyalarını **C:\windows** konumuna kopyalayınız.
Bu işlemin gerçekleşmesi için bilgisayar izin isteyecektir. Bu izni verebilmek için kullandığınız bilgisayarda admin olmalısınız.

2. **SAPGUI** dosyasını bilgisayarınıza yükleyiniz.

3. Kopyalama işleminden sonra bilgisayarınızdan sırasıyla şu dosyaları açınız.

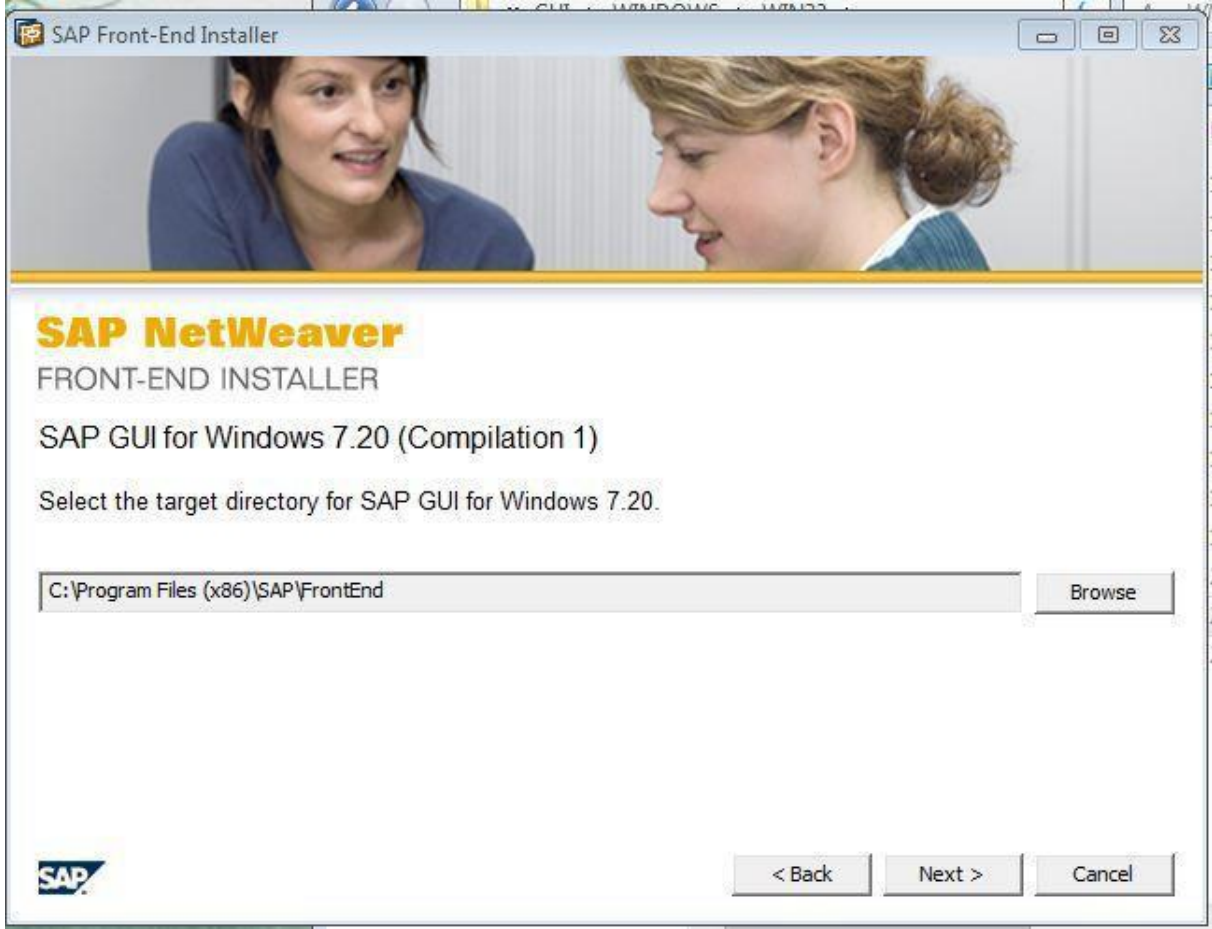
SAPGUI>>NW_7.0_Presentation>>PRES1>>GUI>>WINDOWS>>WIN32

4. **WIN32** dosyasının içindeki **SetupAll** dosyasını çalıştırınız.

5. **SAP Front-End Installer** programı açılacaktır. Next'e tıklayın. Gelen sayfada aşağıdaki resimde gördüğünüz '**SAP GUI for Windows 7.20 (Compilation 1)**' ve **SAP Automatic Workstation Update**' seçeneklerini işaretleyiniz. Ve Next'e tıklayınız.

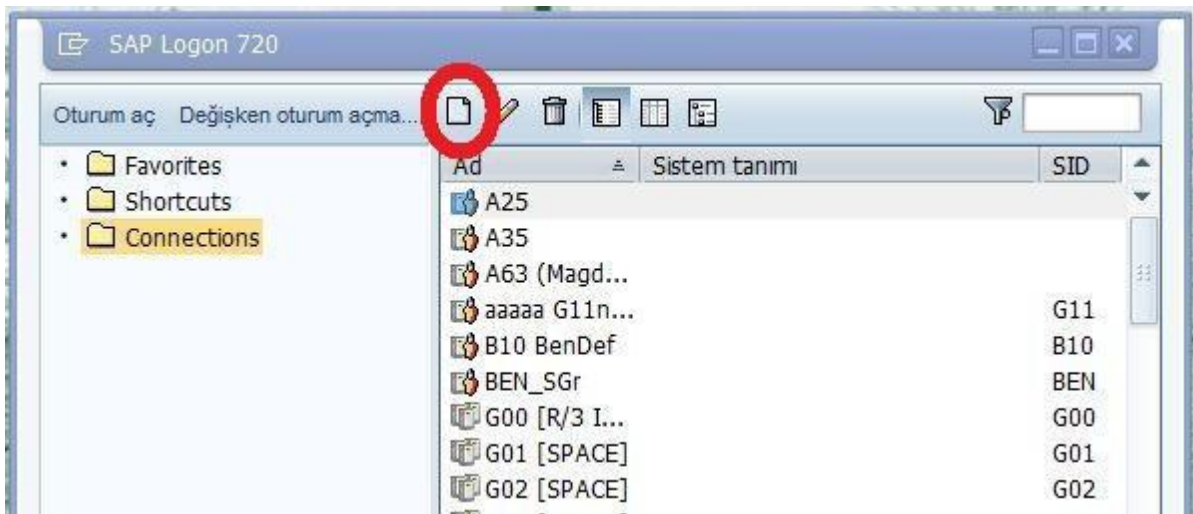


6. Gelen ekranda Next'e tıklayarak devam ediniz.



7. Masaüstünüzde oluşan **SAP Logon** programını çalıştırınız.

8. Gelen sayfada aşağıdaki resimde kırmızı ile işaretlenmiş Yeni simgesine tıklayınız.



9. Gelen sayfada Devam'a tıklayınız.

Yeni sistem giriř yarat

Alttađi listeden mevcut bir sistem seđin. İlk giriř iđin sistem parametrelerini kendiniz belirleyebilirsiniz.

Ara: Filtreyi geri al

SID	Tanım
	Kullanıcıya özđü sistem

Girilen sistem iđin varsayılan SAProuter olarak bařka bir SAProuter gerekiyse, SAProuter ađılan listesinden bařka giriř seđin.

SAProuter:

Yardıđ İptal < Geriye Devam > Tamamla

10. Gelen sayfada ařađıdaki bilgileri giriniz. Ve Devam'a tıklayınız.

Tanım: **ISL546**

Uygulama Sunucusu: **I80Z**

Birim numarası: **80**

Sistem tn.: **I80**

11. Devam'a basarak ilerleyiniz.

Ađ ayarlarını seđin.

Secure network ayarları

Etkinleřtir: Secure Network Communication



SNC adı

- Doğrulama
- Bütünlük
- Şifreleme
- En yüksek güvenlik ayarları kullanılabilir

Ađ ayarları

- Hızlı bağlantı (LAN)
- Yavaş bağlantı (azaltılmış ađ trafiđi)

Yardııı

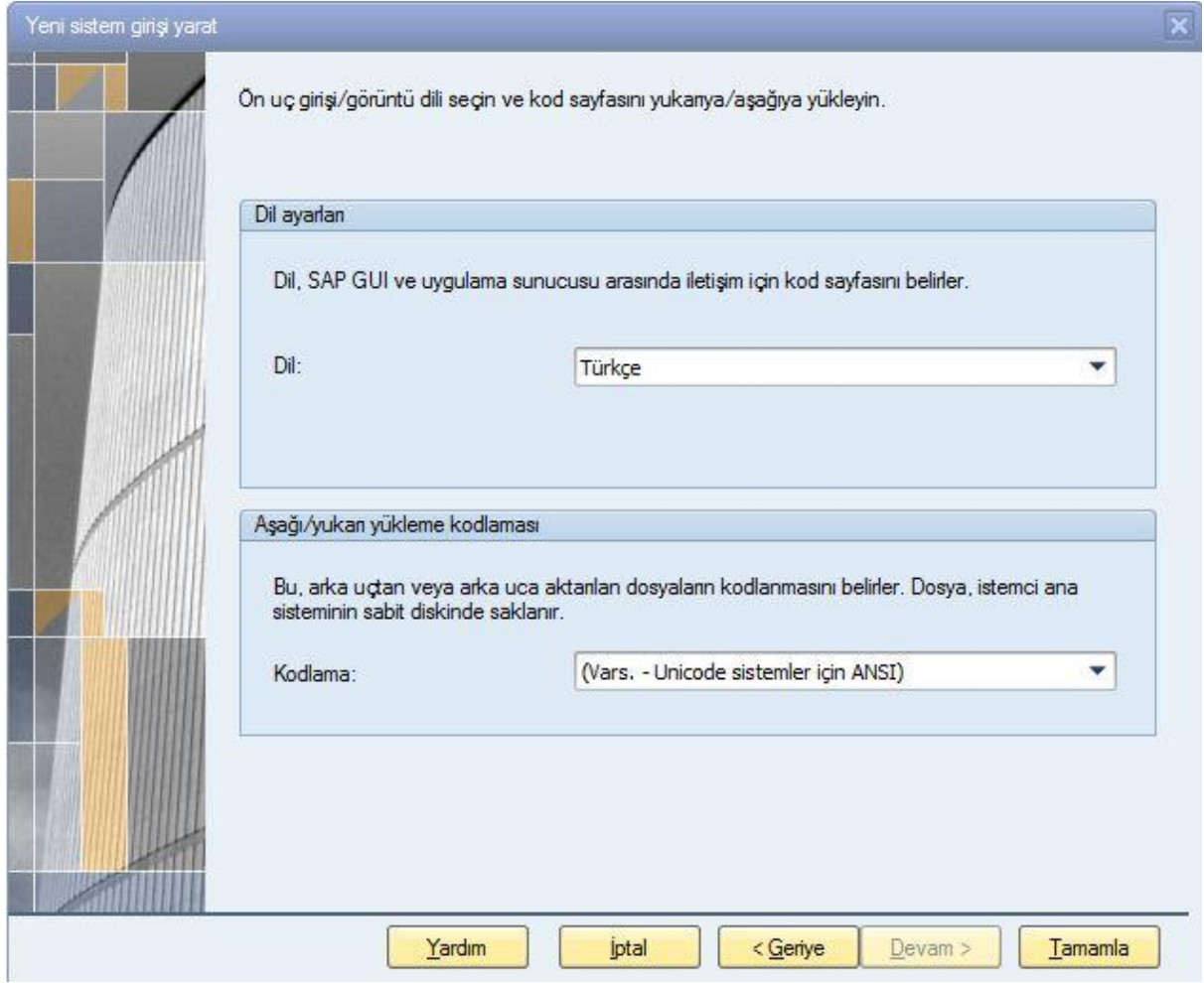
İptal

< Geriye

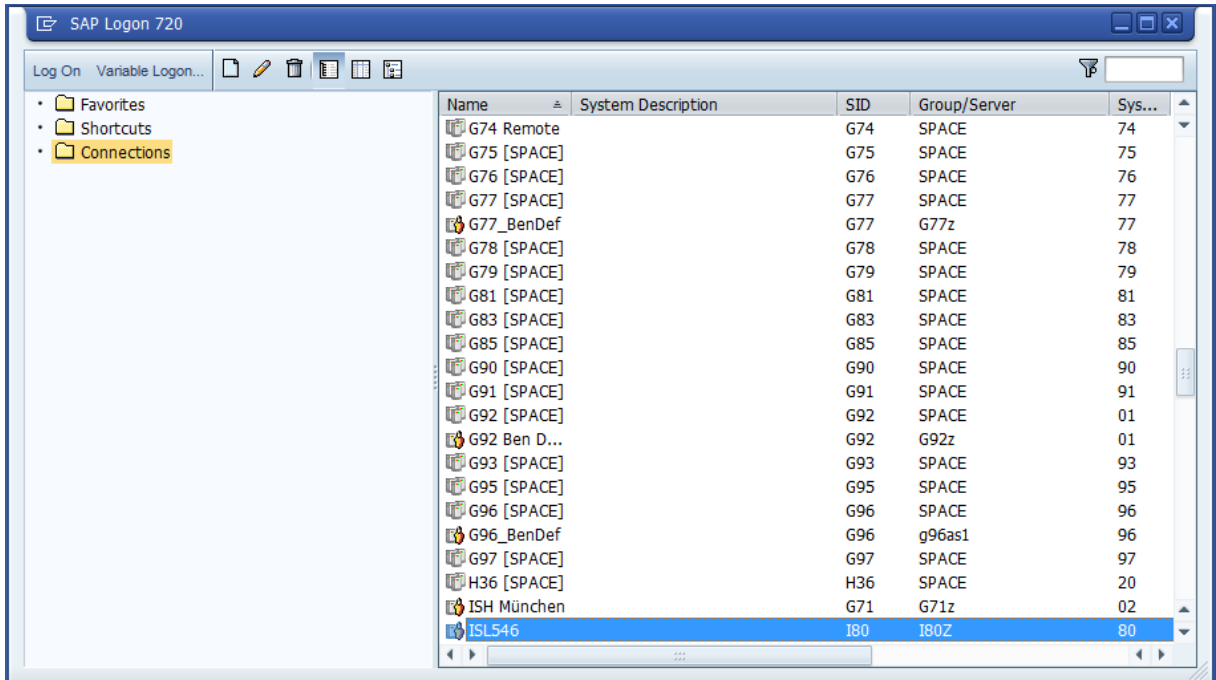
Devam >

Tamamla

12. Dili Türkçe seçerek Tamamla'ya tıklayınız.



13. Açılan sayfada ISL546'a tıklayınız.

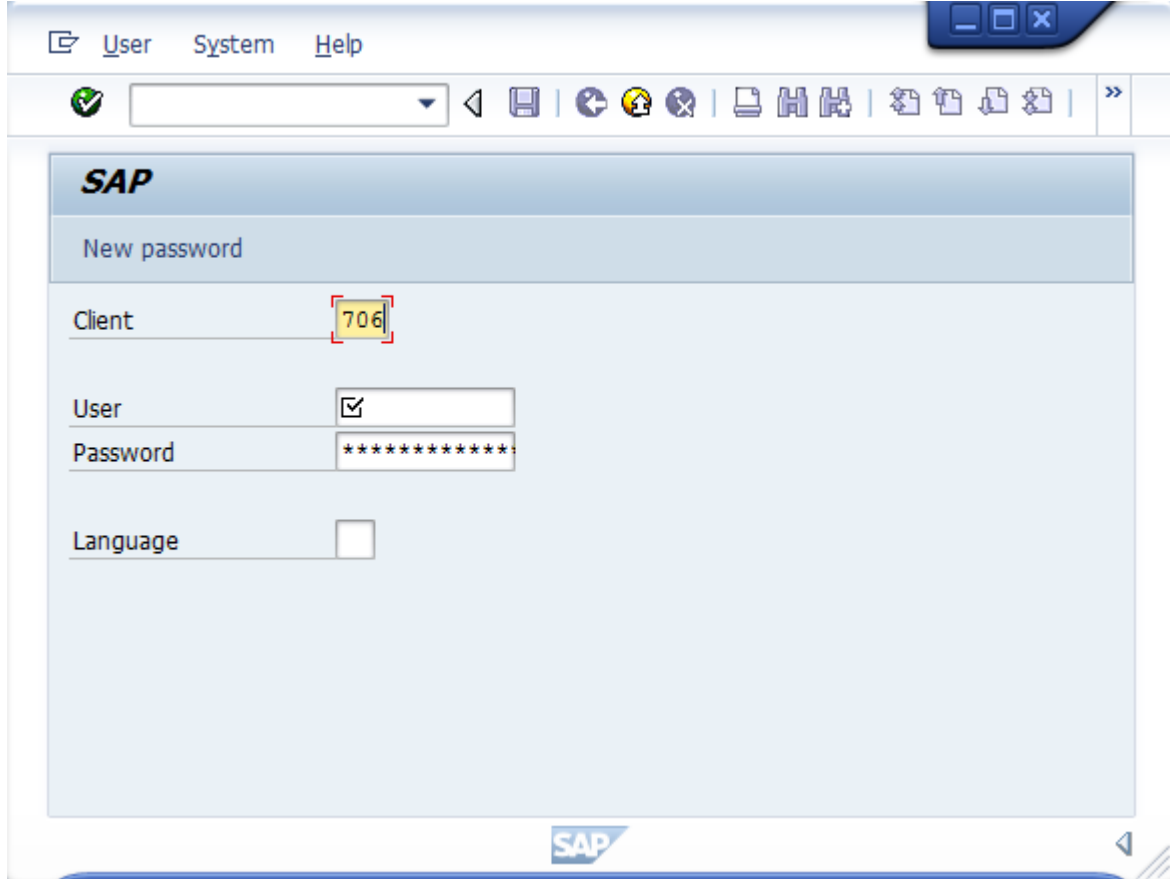


14. Gelen sayfada ařađıdaki bilgileri girerek Enter'a basınız.

Client: 706

User: asistandan alınız.

Password: asistandan alınız.



The image shows a screenshot of the SAP 'New password' form. The form is titled 'SAP' and 'New password'. It contains the following fields:

- Client: 706
- User:
- Password: *****
- Language:

The Client field is highlighted with a red box. The User field has a checkmark. The Password field is masked with asterisks. The Language field is empty. The form is displayed in a window with a menu bar (User, System, Help) and a toolbar with various icons. The SAP logo is visible in the bottom right corner of the window.